

# TYWATT TRI

*Indicador de consumo eléctrico  
para instalaciones trifásicas*

CONTAJE  
Indicador de consumos  
para instalaciones trifásicas



**T**YWATT TRI permite medir el número de Kw. hora consumidos por un circuito de una instalación eléctrica (calefacción, máquinas, motores...) alimentado a 220-400V. trifásico. Tiene lectura del consumo en Horas Valle y en Horas Plenas si se le da la información tarifaria a través de un reloj (reloj T.Noct.). En el caso de asociación a un contador general electrónico, tiene una entrada para el Bus de tele-información que sale de este tipo de contador.

La medida de la intensidad consumida se realiza mediante tres transformadores de intensidad externos (uno por fase). Se presenta en una caja de 3 módulos DIN, suministrándose con 3 T.I. externos.

Pulsando sobre la tecla C1/C2 se puede seleccionar la visualización del consumo que se quiera consultar.

- C1: Acumulado desde la puesta en servicio inicial (no se puede borrar).
- C2: Acumulado desde la última puesta a cero.

La tecla RESETC2 permite la puesta a cero del acumulado C2 (pulsación mantenida durante 10 seg.).

Pulsando la tecla SELEC se visualiza la potencia total consumida por período de tarificación (Valle, Plena), así como la potencia media máxima alcanzada (en períodos de 6 minutos).



**Caja compacta:  
3 módulos DIN**

**Compatible con  
tele-info de los  
contadores electrónicos**

**2 tipos de acumulados:  
- 1 borrrable  
- 1 fijo**

**Sencillez de puesta  
en marcha**

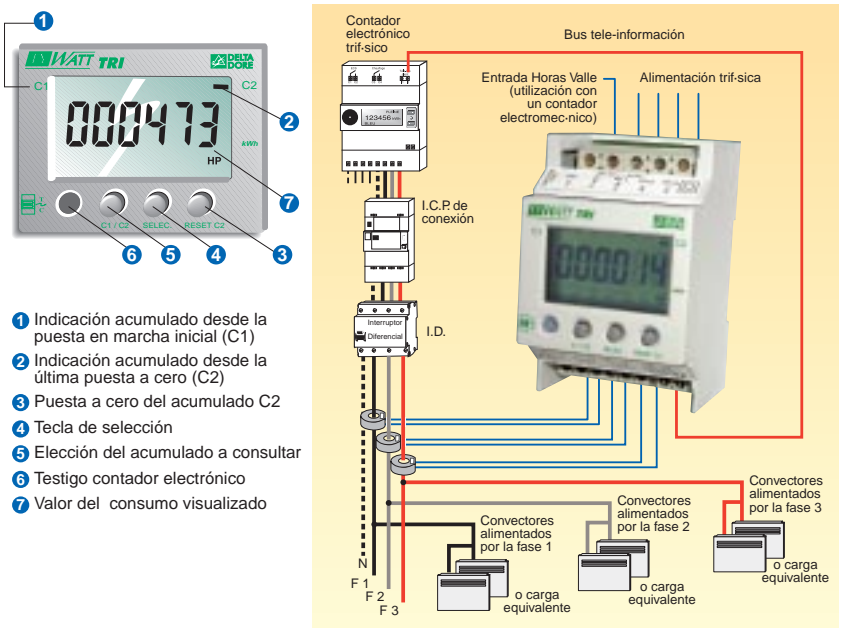
**Adaptable a instala-  
ciones existentes**

## Características generales

- Alimentación 220-400 V,  $\pm 10\%$ , 50 Hz
- Aislamiento clase II
- Consumo: 0,5 VA
- 1 entrada contacto reloj horas valle 220V.
- 1 entrada bus tele-info del contador general electrónico.
- 3 entradas T.I. para la medida del consumo por transformadores de intensidad externos ( $\varnothing$  interior: 10 mm máx.)
- Precisión de contaje de consumo:  $\pm 2\%$
- Intensidad nominal de funcionamiento, por fase: 2 a 60A (carga resistiva),  $\text{Cos } \varphi =$  de 0,8 a 1
- Visualización del diálogo con el contador electrónico.
- Temperatura de almacenaje:  $-10^{\circ}\text{C}$  a  $+70^{\circ}\text{C}$
- Temperatura de funcionamiento:  $0^{\circ}\text{C}$  a  $+40^{\circ}\text{C}$
- Pantalla digital
- Caja modular: 3 módulos, h = 53 mm
- Montaje sobre raíl DIN
- Conforme a la norma CEE 89/336

**Muy importante:** Verificar que los transformadores se conecten a los bornes correspondientes a las fases de alimentación (ej.: La fase que se conecte al borne 3 de alimentación debe tener su T.I. conectado a los bornes 6 y 7).

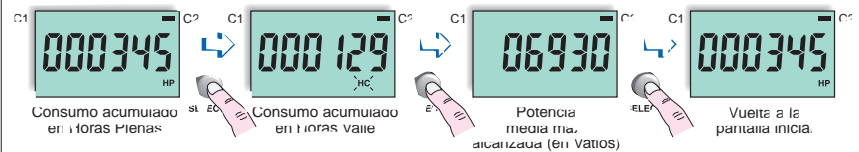
## Principio



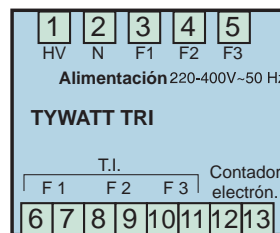
- 1 Indicación acumulado desde la puesta en marcha inicial (C1)
- 2 Indicación acumulado desde la última puesta a cero (C2)
- 3 Puesta a cero del acumulado C2
- 4 Tecla de selección
- 5 Elección del acumulado a consultar
- 6 Testigo contador electrónico
- 7 Valor del consumo visualizado

## Ejemplos de funcionamiento

¿Cómo leer el indicador de consumos?



## Bornes de conexión



Para pedidos: TYWATT TRI - Código : 6110010

**DELTA DORE Electrónica S.A.**

C/ Sabadell, 41 Pal. 4ª 08191 Rubí (Barcelona) - Tlf.: 93 699 65 53 - Fax.: 93 588 19 66 - E-mail: [deltadore@deltadore.es](mailto:deltadore@deltadore.es)

En razón de la evolución de las normas y de los materiales las características indicadas en el texto e imágenes de este documento no nos comprometen hasta confirmación por parte de nuestros servicios.